

# HYGROCLIP2 ADVANCED

## Short Instruction Manual

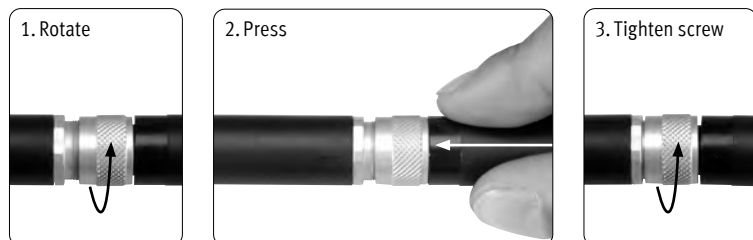
### 1 GENERAL DESCRIPTION



Your Rotronic HygroClip2 Advanced is a leading-edge product that meets all established standards. It will work perfectly for years if you follow the assembly and operating guidelines below.

### 2 CONNECTION

Plug the HygroClip on the mating connector of the transmitter or connection cable. Make sure that the catches are aligned correctly. Tighten the knurled nut by hand.



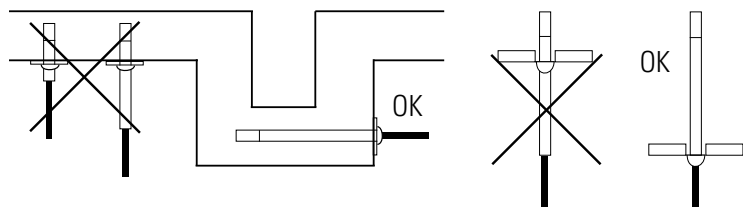
**!** Only a properly assembled and fixed connection assures the IP protection rating.

The HygroClip2 Advanced is compatible with the following rotronic products:

- Handhelds of the HP2x and HP3x families
- Transmitter of the HF5 and HF8 families
- Data logger of the HL-NT family

### 3 MOUNTING

The probe should be immersed in the climate that is to be measured.



### 6 ADJUSTEMENT / CALIBRATION

The probes are adjusted in the factory before delivery. We recommend, depending on the application, a calibration after 1 year of use. We provide calibration and adjustment services or you can do this yourselves on-site with the Rotronic SCS humidity standards or our humidity generators HG2-S. Further information regarding calibration and adjustment can be obtained at [www.rotronic.com](http://www.rotronic.com) or by contacting us or one of our representatives.

### 7 TECHNICAL DATA

Device type	HygroClip2 Advanced
Operating humidity	HC2A-Sxx 0...100 %RH HC2A-Sxx-HH 0...90 %RH
Operating temperature	HC2A-Sxx -50...100°C HC2A-Sxx-HH 0...60°C
Accuracy @ 23°C	±0.8 %RH (±1.2% for HC2A-Sxx-HH) ±0.1 K
Supply voltage	3.3...5 VDC
Current consumption	Approx. 5 mA (Adjusted at 3.3 VDC)
Load	>10 kΩ
Cable length	Max 5 m
Protection rating	IP65 (except the sensor area)
Analog outputs	2x 0...1 V
Digital communication	UART

# HYGROCLIP2 ADVANCED

## Kurzbedienungsanleitung

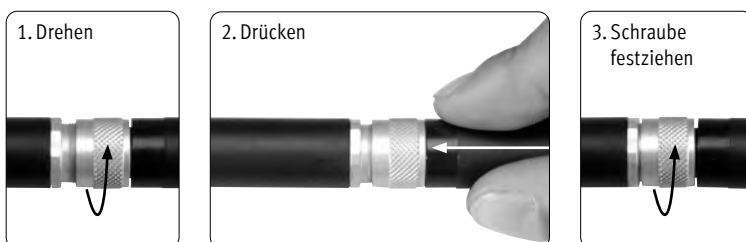
### 1 ALLGEMEINE BESCHREIBUNG



Ihr Rotronic HygroClip2 Advanced ist ein Spitzenprodukt, das allen geltenden Standards entspricht. Sofern Sie die nachstehenden Montage- und Betriebsanweisungen befolgen, wird er jahrelang perfekt funktionieren.

### 2 ANSCHLUSS

Schließen Sie den HygroClip am passenden Steckverbinder des Messumformers oder am Verbindungskabel an. Achten Sie dabei auf die korrekte Ausrichtung der Klinken. Ziehen Sie die Rändelmutter von Hand fest.



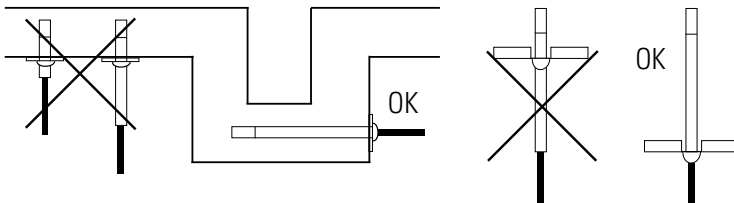
**!** Nur eine korrekt montierte und festgezogene Verbindung gewährleistet die angegebene IP-Schutzart.

Der HygroClip2 Advanced ist mit folgenden Rotronic Produkten kompatibel:

- Handgeräte der Produktreihen HP2x und HP3x
- Transmitter der Produktreihen HF5 und HF8
- Datenlogger der Produktreihe HL-NT

### 3 MONTAGE

Der Fühler sollte in die zu messende Umgebung eingetaucht werden.



### 4 JUSTIERUNG / KALIBRIERUNG

Die Fühler werden vor der Auslieferung ab Werk justiert. Je nach Anwendung empfehlen wir die erneute Kalibrierung nach 1 Jahr im Einsatz. Wir bieten einen Kalibrierungs- und Justierungsservice an, Sie können dies jedoch auch selbst vor Ort mit Hilfe der Rotronic SCS-Feuchtstandards oder unseren HG2-S-Feuchtgeneratoren durchführen. Weiterführende Informationen zu Kalibrierung und Justierung erhalten Sie unter [www.rotronic.com](http://www.rotronic.com), bei uns oder einem unserer Vertreter.

### 5 TECHNISCHE DATEN

Gerätetyp	HygroClip2 Advanced
Betriebsfeuchte	HC2A-Sxx 0...100 %rF HC2A-Sxx-HH 0...90 %rF
Betriebstemperatur	HC2A-Sxx -50...100°C HC2A-Sxx-HH 0...60°C
Genauigkeit @ 23 °C	±0,8 %rF @ 23 °C ±0,1 K @ 23 °C
Versorgungsspannung	3,3...5 VDC
Stromaufnahme	Ca. 5 mA (justiert bei 3,3 VDC)
Laden	>10 kΩ
Kabellänge	max. 5 m
Schutzart	IP65 (mit Ausnahme des Sensorbereichs)
Analogausgänge	2x 0...1 V
Digitale Kommunikation	UART